

# EXCURSION POST-TOUR

## JOUR 7

Après votre journée de visite, vous aurez votre soirée de libre à Kyoto où vous y dormirez

## JOUR 8

Petit déjeuner à l'hôtel puis départ en autocar pour la journée. Pour commencer la journée, direction **Fushimi Inari Taisha** qui est le plus grand sanctuaire shinto du Japon. C'est lors d'une randonnée dans la vallée que vous pourrez admirer les plus de 10 000 torii plus ou moins grandes et qui ont été financés par des hommes d'affaires ou des grands groupes afin de se faire de la publicité. Vous pourrez également observer des statues de renards un peu partout car ils sont considérés comme des messagers divins. Vous continuerez la matinée en visitant Nara et où vous y déjeunerez. Après le repas, visite du temple **Todai-ji**, célèbre temple qui abrite une monumentale statue de Bouddha en bronze. Étant le plus grand bâtiment couvert en bois au monde, il accueille le plus grand Bouddha assis en bronze du Japon. En plus de cela, vous pourrez observer la grande porte en bois **Nandai-mon** où des cerfs sika peuvent s'y aventurer. Vous vous baladerez ensuite dans le **parc de Nara**, aussi appelé le parc aux daims, ils évoluent en liberté autour des temples et des visiteurs. Vous y verrez aussi temples parsemés de partout et des lacs remplis de tortues et de carpes koi. Vous finirez la journée par une visite de **Kasuga Taisha**, qui est un sanctuaire shinto connu pour ses nombreuses lanternes suspendues en bronze et celles en pierre jalonnant le sentier de promenade. Niché au cœur de la forêt de Nara, ce sanctuaire est entouré de verdure luxuriante et de cerfs en liberté, symboles de messagers divins dans la culture japonaise. Inscrit au patrimoine mondial de l'UNESCO, vous pourrez y découvrir son histoire riche, ses rituels spirituels et la beauté naturelle environnante. Retour à votre hôtel pour une soirée libre.



## JOUR 9

Petit déjeuner à l'hôtel et transfert jusqu'à la gare en taxi pour prendre le Shinkansen direction Himeji. Une fois arrivé, visite du **château d'Himeji**, autrement appelé le château du héron blanc au vu sa posture d'envol sur la colline. Datant de plus de 600 ans, il comprend plus de 80 pièces reliées par des chemins sinueux en forme de labyrinthe. Le parc est rempli de milliers de cerisier dont vous pourriez admirer la floraison qui fait de cet endroit un lieu inoubliable. Vous déjeunerez dans un restaurant local pour ensuite reprendre le Shinkansen pour cette fois-ci aller à Kurashiki et visiter la ville. **Kurashiki**, est une ville charmante et historique, réputée pour son quartier de Bikan. Ce quartier préservé offre des canaux pittoresques bordés de saules et des entrepôts traditionnels en bois aux murs blanchis à la chaux. Jadis un important centre de commerce pendant l'ère Edo, Kurashiki a su conserver son ambiance d'antan, attirant les visiteurs avec ses musées d'art, ses boutiques artisanales et ses maisons de marchands bien conservées. La ville est également célèbre pour le musée Ohara, le premier musée d'art occidental du Japon, qui abrite une impressionnante collection de chefs-d'œuvre européens et japonais. Pour finir la journée, vous prendrez à nouveau le Shinkansen direction **Hiroshima** où vous passerez la nuit.

# EXTENSION

## POST-TOUR

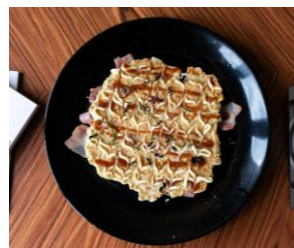


### JOUR 10

Petit déjeuner à l'hôtel pour après commencer la matinée par la visite **du parc et du musée de la Paix**. Ce lieu est symbole de paix mais aussi de guerre. La première chose que vous verrez sont les restes de l'ancien hall d'un quartier de la préfecture d'Hiroshima qui a été bombardé mais dont les fondations sont restées. Ce mémorial a été construit à l'ancien emplacement du principal quartier commerçant afin de rendre hommage à toutes les victimes. Toute cette zone est fut comme un lieu de prière pour les victimes et pour la paix dans le monde. Après cette visite remplie d'histoire, vous prendrez directement le bateau pour aller à **Miyajima** où vous y dégusterez les fameux **Okonomiyaki**, plat typique japonais composé d'une pâte qui enrobe un nombre d'ingrédients très variable découpés en petits morceau, le tout cuit sur une plaque chauffante. L'après-midi commencera par la visite du temple **Itsukushima – jinja**, temple shinto sur pilotis très célèbre pour sa porte torii flottante. Ce sanctuaire est réputé pour être l'un des plus beaux lieux du Japon, notamment grâce à la mer, qui en marée haute, semble faire flotter ces pilotis. Il a justement été construit sur pilotis à l'époque car il était interdit de construire directement sur le sol de l'île au vu de l'état sacré de l'île. Vous pourrez y voir de nombreuses œuvres d'arts et d'objets d'artisanats exceptionnel. Vous continuerez avec la visite du **Senjokaku**, autrement appelé « pavillon de 1000 tatamis » au vu de sa taille pouvant en contenir autant. Ce temple majestueux est remarquable pour sa vaste salle ouverte, dépourvue de murs, permettant une vue panoramique sur la mer intérieure de Seto et les paysages environnants. Initialement destiné à être un pavillon de prière pour les sutras bouddhistes, Senjokaku reste inachevé après la mort de Hideyoshi, ce qui ajoute à son charme unique. Vous aurez également la chance de vous promener avec les daims qui vivent en toute liberté dans leurs espaces naturels. En fin d'après-midi, vous prendrez le Shinkansen pour aller sur Osaka. Vous mangerez des bento box directement dans le train et vous passerez la nuit à Osaka.

### JOUR 11

Petit déjeuner à l'hôtel puis départ à l'aéroport de Kansai direction la France



**TARIF :**  
**1 690 € / personne**

**Supplément single :**  
**455 € / personne**

*En base chambre double et demi-pension*

Base 20 personnes

1 yen = 0,0060 €

#### **Le prix comprend :**

- Vol retour Kansai / Paris
- Taxes aéroport
- 4 nuits dans en hôtels 3\* minimum
- Demi-pension sauf précisé
- Guide accompagnateur francophone
- Entrées pour toutes les visites et activités prévues au programme

#### **Le prix ne comprend pas :**

- Les dépenses d'ordre personnel
- Les repas et boissons précisés
- Les pourboires
- Les assurances assistances / rapatriement/ annulation / bagage en option