

MYCOMM.

# MYCOMM

## Experiences

*Croisière en Alaska et  
Colombie Britannique*



Du 21 juin au 10 juillet  
2025

**SEJOURNEZ  
EXPLOREZ  
VIVEZ  
DÉCOUVREZ  
APPRENEZ**



# SOMMAIRE



03

PRESENTATION

05

LE PROGRAMME

09

LE NAVIRE

11

TARIFS

13

LES PETITS PLUS MYCOMM

14

RSE & ASSURANCES





Au cours de votre voyage vers le nord, découvrez la beauté immaculée des côtes accidentées de l'Alaska, ainsi que le Passage Intérieur du Canada et les îles Aléoutiennes.

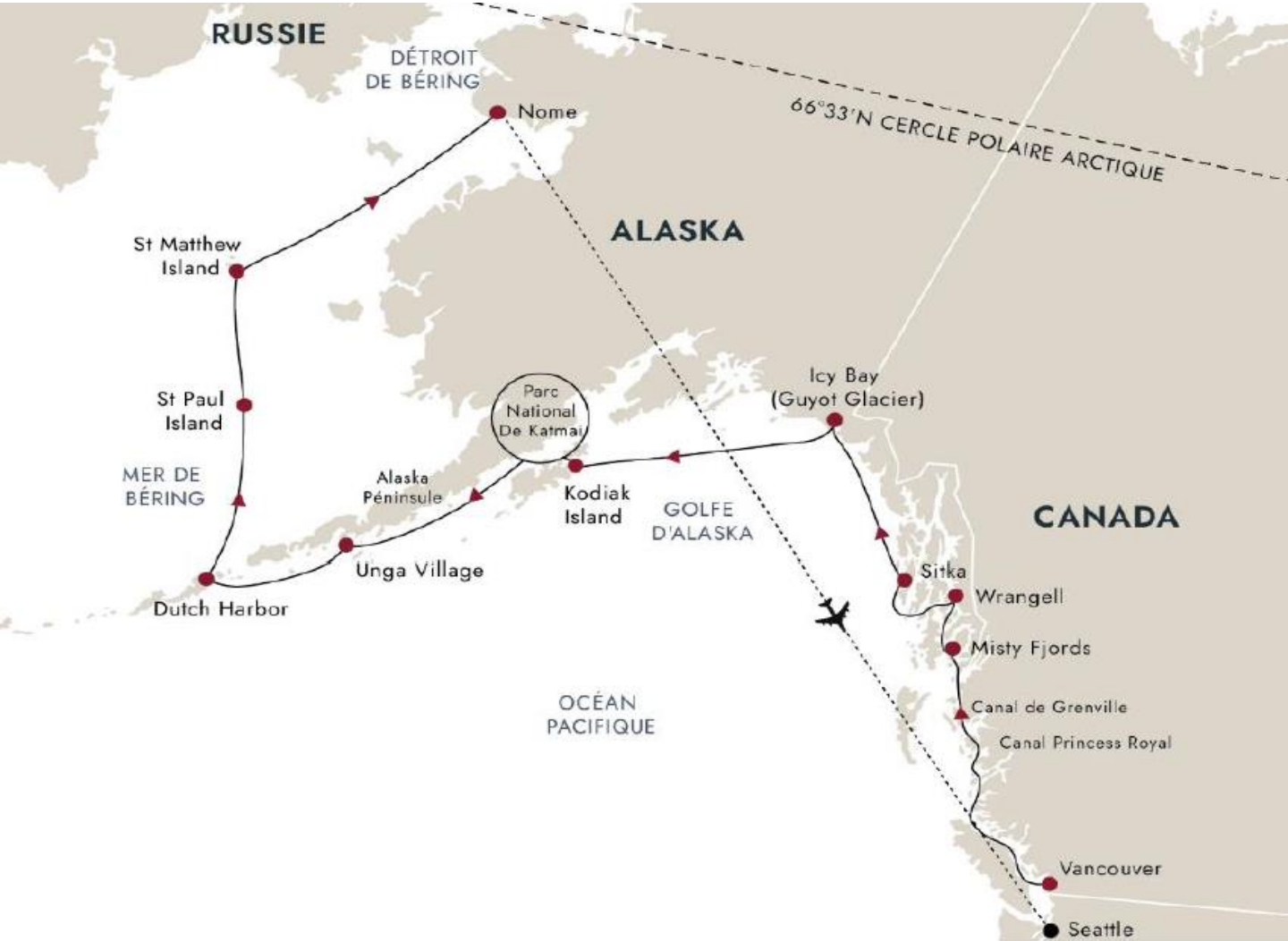
Dans le parc national des Misty Fjords et sur les îles isolées, contemplez la toute-puissance de la nature sauvage. En chemin, gardez l'œil ouvert sur les ours bruns de l'île de Kodiak et du Parc National de Katmai, et partez à la recherche de baleines, d'otaries à fourrure et d'oiseaux ; citons le pygargue à tête blanche mais aussi des espèces rares comme le guillemot de Kittlitz,.

Rencontrez des personnes appartenant aux cultures indigènes Tlingit et Unangan, partez à la recherche de pétroglyphes à Wrangell et suivez les traces des prospecteurs d'or et des explorateurs lors de votre croisière d'expédition. Vous visiterez la pittoresque ville fantôme d'Unga et découvrirez des histoires anciennes sur des totems moussus au Chief Shakes Tribal House.

Vous rentrerez chez vous avec le sentiment profond de connaître la culture, l'écologie et l'histoire de cette magnifique région

## LES POINTS FORTS DE VOTRE EXPÉDITION

- ❖ Embarquez à la recherche de l'ours brun.
- ❖ Croisière d'exploration le long de la côte sauvage de l'Alaska.
- ❖ Paradis naturels sur les îles isolées de Saint-Paul et Saint-Mathieu.
- ❖ Rencontrez les cultures indigènes Tlingit et Unangan.
- ❖ L'accompagnement tout le long de votre voyage de Rémy Marion.



# Votre itinéraire

Croisière expédition encadrée par RÉMY MARION  
Explorateur polaire & Géographe



Membre de la Société de Géographie, de la Société des Explorateurs Français et de l'Association Pôle Action.

**Photographe, documentariste, conférencier** (notamment pour l'Unesco), **spécialiste des ours polaires, guide naturaliste, organisateur d'expéditions, auteur...**

Co-réalisateur des Métamorphoses de l'ours polaire et de Fort comme un ours pour Arte. Rémy Marion a collaboré avec Nicolas Hulot (Ushuaïa), Yann Arthus-Bertrand (Home) et Claude Lelouch (Hasards ou Coïncidences). Passionné par la Nature et soucieux de l'environnement, il parcourt depuis 30 ans les régions polaires et a écrit une vingtaine d'ouvrages.

Sa connaissance et son expérience du milieu vont donner une dimension exceptionnelle à cette exploration.

# PROGRAMME ET EVASION

## SAMEDI 21 JUIN

- Rendez-vous sur Paris avec votre guide conférencier, Rémy Marion, qui vous accompagnera durant tout votre voyage.
- Vol à destination de Vancouver.
- Transfert à votre hôtel pour la nuit. Dîner libre.

## DIMANCHE 22 JUIN

- Aujourd'hui, après un tour panoramique de Vancouver vous serez transféré à l'embarcadère où vous attendra votre navire, le MS Roald Amundsen.
- **Montée à bord et première découverte de votre navire**, de votre cabine avant de vous retrouver autour d'un dîner de bienvenue.

## LUNDI 23 JUIN

- L'itinéraire côtier du Passage Intérieur nous fait traverser le grand « North American Pacific Fjordland », une étendue d'eau protégée de près de 1 500 kilomètres de long. Contrairement aux autres navires qui le traversent de nuit, vous pourrez **admirer ce paysage sublime dans toute sa splendeur** pendant la journée.
- Grâce à la taille de notre navire, nous pourrons atteindre des canaux moins fréquentés avec des paysages à couper le souffle. Gardez votre appareil photo et vos jumelles à portée de main pour capturer le spectacle offert par les dauphins, les marsouins, les orques et les baleines à bosse.

## MARDI 24 JUIN

- Si les conditions climatiques le permettent, vous rejoindrez l'équipe d'expédition pour une excursion dans les Misty Fjords à bord de nos zodiacs.
- Vous aurez également la possibilité de faire une sortie en kayak.

## MERCREDI 25 JUIN

- Nous poursuivrons notre croisière dans les îles de l'Alaska en direction de Wrangell.
- Visitez le musée local pour en savoir plus sur le passé fascinant de Wrangell.
- Traversez jusqu'à ShakesIsland, où la maison tribale de Chief Shakeset et les totems racontent l'histoire du **peuple indigène Tlingit**.





# PROGRAMME



## JEUDI 26 JUIN

- Nichée entre les eaux étincelantes de l'océan et les majestueuses montagnes des Sisters, Sitka dévoile un patrimoine culturel riche, imprégné des traditions anciennes des Tlingits, de l'héritage russe et de la modernité américaine.
- Explorez la cathédrale orthodoxe russe et les totems sculptés dans le parc historique national, puis laissez-vous séduire par les sentiers de randonnée serpentant à travers la luxuriante forêt de Tongass jusqu'à l'océan, où la nature et l'histoire se rejoignent harmonieusement.

## VENREDI 27 JUIN

- Aujourd'hui, nous partons pour une journée d'exploration à Icy Bay. Des pans de trois glaciers (Guyot, Yahtseet Tyndall) se déversent régulièrement dans cette baie. Si les conditions le permettent, vous explorerez la zone à bord de nos petits bateaux d'expédition ou en kayak, pour mieux apprécier toute la beauté de ce paysage glacé.

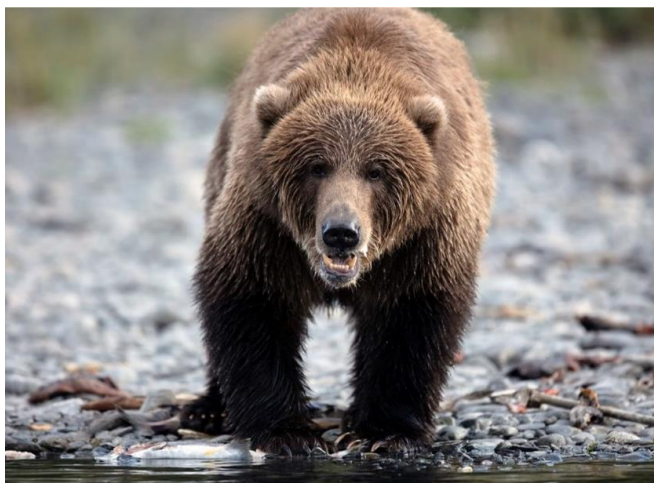
## SAMEDI 28 JUIN

- Votre croisière se poursuit dans le **golfe d'Alaska**. C'est le moment idéal pour profiter des installations à bord, et notamment de la piscine à débordement, des bains bouillonnants et du sauna.
- L'équipe d'expédition vous invite à participer à des conférences sur des sujets tels que la faune, la géologie, la glaciologie, l'histoire et la culture de l'Alaska.

# PROGRAMME

## DIMANCHE 29 JUIN

- Immergez-vous dans la nature sauvage de **l'île de Kodiak**, où résident les **majestueux ours bruns**, rois de ce territoire préservé. Avec ses forêts d'épicéas et ses prairies verdoyantes, cette île, la deuxième plus grande des États-Unis, offre un spectacle unique.
- Cette expérience offre un aperçu rare de la vie de ces ours, dans un décor aux paysages accidentés et époustouffants de l'Alaska.



## LUNDI 30 JUIN

- Votre aventure se poursuit dans le Parc National de Katmai, qui s'étend sur près d'un million et demi d'hectares et compte plus d'une douzaine de volcans actifs.
- **Accompagnés d'un « gardien d'ours »** expérimenté, nous guetterons les ours en toute sécurité depuis le pont ou dans nos petits bateaux d'expédition. Nous les verrons peut-être chercher des baies, creuser pour trouver des palourdes ou attraper des poissons dans les torrents.

## MARDI 01 JUILLET

- Rejoignez votre équipe d'expédition pour une exploration **minutieuse des baies et des criques cachées** le long du rivage, offrant la possibilité de guetter des ours, des pygargues à tête blanche et des espèces marines telles que les loutres de mer et les baleines à bosse. Découvrez l'évolution géologique de la région et appréciez la façon dont les forces naturelles ont sculpté la topographie unique qui vous entoure.



## MERCREDI 02 JUILLET

- Explorez la **ville fantôme d'Unga**, un village abandonné et pittoresque sur l'île d'Unga. Occupé de 1833 à 1969, seuls quelques bâtiments en bois subsistent aujourd'hui, entourés de fleurs sauvages. **Découvrez ce lieu mystérieux lors d'une excursion en pleine nature avec nos bateaux d'expédition.**

## JEUDI 03 JUILLET

- Parcourez **Dutch Harbor**, le plus grand port de pêche d'Amérique, offrant une expérience fascinante. Admirez le mont Makushin, un volcan imposant, et visitez le **musée des Aléoutiennes** pour découvrir la culture locale. Explorez la cathédrale orthodoxe russe et le musée de la Seconde Guerre mondiale. Ce lieu emblématique a également été le décor de la série de télé-réalité "Péril en haute mer".

# PROGRAMME

## VENDREDI 04 JUILLET

- Nous poursuivrons notre route vers le sud à travers **la mer de Béring**, depuis les îles Aléoutiennes, jusqu'à notre prochaine escale. Profitez des installations à bord, que ce soit de la piscine à débordement, des bains bouillonnants ou encore du sauna pour se détendre. Ou assistez aux diverses conférences proposées par notre équipe sur la géologie, la glaciologie, l'histoire et la culture de l'Alaska.

## SAMEDI 05 JUILLET

- Sur **l'île Saint-Paul**, où les vents sont omniprésents, vit la plus grande communauté Unangan des États-Unis, comptant environ 480 personnes. Aujourd'hui vous explorerez les vestiges historiques des barabaras, des habitations traditionnelles semi-enterrées conçues pour se protéger des vents marins. Saint-Paul est également désignée zone importante pour la conservation des oiseaux, accueillant près de 300 espèces différentes, notamment des **oiseaux migrants**. Soyez attentif et tentez d'apercevoir des **macareux cornus** parmi la faune diversifiée de l'île.
- Sur le rivage, vous verrez peut-être des otaries à fourrure du Nord s'ébattre et se dandiner.

## DIMANCHE 06 JUILLET

- L'île Saint-Mathieu, faisant partie de **l'Alaska Maritime National Wildlife Refuge**, est une enclave isolée à 322 kilomètres du village le plus proche. Avec un peu de chance lors d'une excursion, vous pourriez apercevoir le **rare bruant de McKay**, qui se reproduit principalement ici, et écouter le cri distinctif du campagnol chanteur.

## LUNDI 07 JUILLET

- Traversée de la mer de Béring. Alors que nous naviguons dans la mer de Béring, la Russie s'étend à l'est, et les États-Unis à l'ouest. Il s'agit de votre dernière journée entière en mer, alors profitez-en et détendez-vous.

## MARDI 08 JUILLET

- Nome, une ville au passé marqué par la ruée vers l'or dès 1898, continue d'attirer les chercheurs d'or aujourd'hui. En tant que destination finale de trois grandes expéditions polaires de Roald Amundsen, notamment sa tentative de rejoindre le pôle Nord par voie aérienne en 1926, Nome est un lieu chargé d'histoire. C'est également là que vous pourrez faire vos adieux au MS Roald Amundsen avant de reprendre un vol pour Vancouver, où vous passerez la nuit.

## MERCREDI 09 JUILLET

- Votre aventure en Alaska s'achève à Seattle.
- Selon les horaires de votre vol international, vous pourrez profiter d'une visite panoramique de la ville.
- Transfert à l'aéroport et vol pour la France.

## JEUDI 10 JUILLET

- Retour en France, le cœur empli de souvenirs inoubliables.



# LE NAVIRE : MS Roald Amundsen



**CHANTIER NAVAL :** Kleven Verft (N)  
**PAVILLON :** Norvégien  
**ANNÉE DE CONSTRUCTION :** 2019  
**TONNAGE BRUT :** 20 889 t  
**CABINES :** 265  
**LONGUEUR TOTALE :** 140 m  
**LARGEUR :** 23,6 m  
**VITESSE :** 15 nœuds  
**CERTIFICATION GLACE :** PC-6

## LE MEILLEUR DE LA CROISIÈRE D'EXPÉDITION À BORD DU **MS ROALD AMUNDSEN**

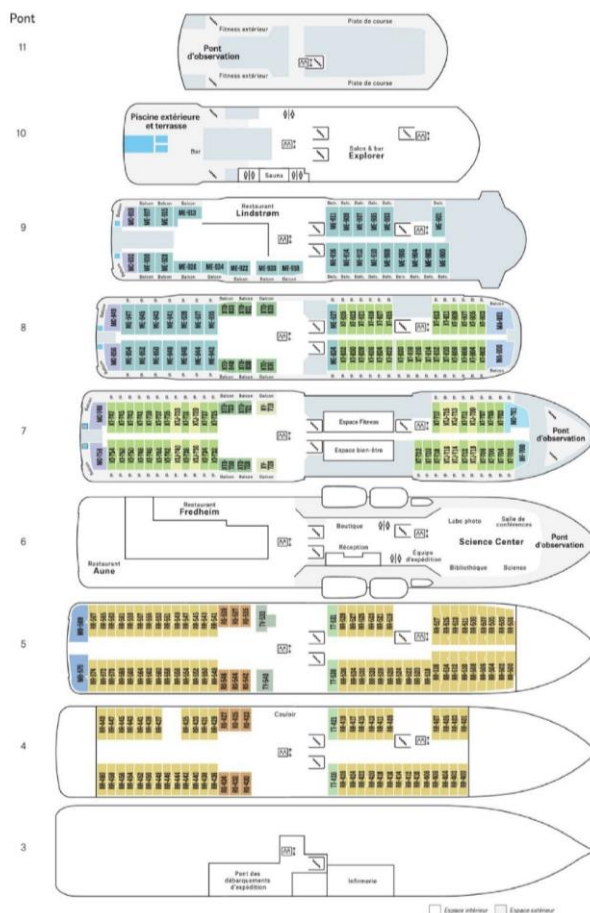
### Le navire

Baptisé en l'honneur du premier homme à avoir traversé l'Antarctique et atteint le pôle Sud, le MS Roald Amundsen ouvre la voie vers une manière de voyager encore plus écologique. Ce navire est spécialement construit pour les voyages en eaux polaires. Il fait office de camp de base confortable en mer, afin d'emmener les aventuriers du monde entier dans les destinations les plus spectaculaires, dans le plus grand respect de l'environnement.

### Ses caractéristiques

Le MS Roald Amundsen est le premier des deux navires hybrides que Hurtigruten Expeditions ajoutera à sa flotte au cours des prochaines années. Les émissions sont réduites grâce à la propulsion électrique. Une technologie durable et innovante réduit la consommation de carburant et les émissions de CO2 du navire de 20 pour cent.

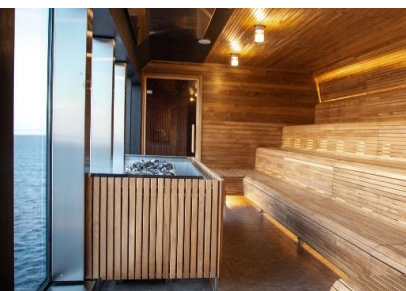
La caractéristique la plus frappante du design extérieur reste le pont d'observation sur deux niveaux intérieur/extérieur. C'est le lieu idéal pour observer le paysage et la faune avec vos jumelles.



- ME** Suite
- XT** Cabine extérieure
- RR** Cabine extérieure



# LE NAVIRE : MS Roald Amundsen





# TARIFS

## CABINE POLAR EXTERIEURE

Par personne en cabine double.....**11 450 € \***

Surface moyenne de 20 m<sup>2</sup> avec vue extérieure, équipée d'un lit double ou deux lits simples, une télévision, une salle de bain privée avec douche. Située sur le pont 4 ou 5.



## CABINE ARTIC SUPERIEURE (avec balcon)

Par personne en cabine double.....**13 450 € \***

Surface moyenne de 18 m<sup>2</sup> + balcon privé, équipée d'un lit double ou deux lits simples, une télévision, une salle de bain privée avec douche et nécessaire de toilette, Bouilloire, café thé. Situées sur les ponts 7 et 8.

## CABINE SUITE EXPEDITION AVEC BALCON

Par personne en cabine double.....**15 850 € \***

Grande Cabine, ponts supérieurs (8-9), superficie d'environ 20m<sup>2</sup>, peignoir, bouilloire, thé et café, machine à expresso, minibar, lit double transformable, TV. Accès au restaurant à la carte Lindstrøminclus.



# DETAIL TARIF

## Le tarif ne comprend pas :

- Les déjeuners et dîners des jours 1 et 19
- L'assurance annulation - bagages, interruption de voyage FORFAIT PRESENCE ASSISTANCE : de 2,5 à 4,4 % du montant du voyage (fortement recommandée).
- Un pantalon imperméable, obligatoire pour les croisières en zodiac.
- Les services payants à bord : bar, blanchisserie, services de massage, téléphone.
- Quelques excursions « Aventure » proposées en complément à bord.



## Le tarif comprend :

- Les vols internationaux Paris – Vancouver et SEATTLE PARIS En classe économique, le vol Nome – Seattle.
- Nuit d'hôtel sur Vancouver le jour 1 et à Seattle si nécessaire (selon rotations aériennes).
- Wifi à bord.
- La pension complète à bord du navire y compris boissons non alcoolisées, jus de fruits et boissons chaudes à volonté, sélection de bières et vin au verre à discrétion uniquement lors du dîner.
- Les entrées dans les parcs mentionnées dans le programme.
- L'assistance de notre équipe d'accompagnateurs expérimentés dédiés tout au long de la croisière.
- Les transferts en zodiac lors de chaque escale.
- L'hébergement selon catégorie de cabine choisie.
- Accès au programme de science participative.
- L'assistance d'un photographe professionnel.
- Le prêt d'une paire de bottes imperméables pour le débarquement lorsque nécessaire.
- Une Parka Officielle Hurtigruten offerte ainsi qu'une gourde réutilisable.
- L'accès aux cartes maritimes et topographiques à bord.
- Les frais de port, toutes les taxes et frais de services.
- Les pourboires d'usages à la fin du voyage au personnel de bord et à l'équipage.
- L'assurance assistance et évacuation d'urgence pour tous les passagers (prestation maximale 500 000 USD/personne).



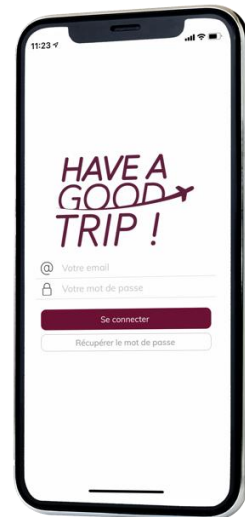
# LES PETITS + MYCOMM

HAVE A GOOD TRIP





VOTRE PARTENAIRE DE VOYAGE

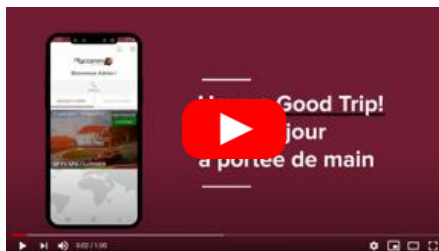
Conscients des enjeux de la Responsabilité Sociétale des Entreprises (RSE), nous digitalisons tous les documents de voyage grâce à notre **application mobile *Have A Good Trip*** qui permet également **d'enrichir l'expérience client**.

Sur l'application, vous disposez d'une personnalisation totale de votre séjour **en marque blanche**. Vous avez notamment accès à vos billets d'avion, vos hôtels, ainsi qu'à votre itinéraire. Vous avez également la possibilité de laisser un avis.



## RETROUVEZ DANS L'APPLICATION

-  Vos billets d'avion
-  Vos réservations d'hôtel
-  Votre itinéraire
-  Laissez un avis sur votre séjour



DÉCOUVREZ  
UN APERÇU EN  
VIDÉO :  
*Adaptation en  
marque  
blanche pour  
DELZONGLE.*

## Une équipe passionnée & dédiée :



### UNE ÉQUIPE QUALIFIÉE

La présence de **notre équipe experte** et bilingue à vos côtés pour tout orchestrer.

Un **Interlocuteur disponible avant et pendant votre séjour pour vous accompagner.**

### UNE DESTINATION CONNUE

Notre expérience et nos nombreux déplacements nous permettent une **parfaite connaissance des pays proposés** et leurs alentours.

### DES PRESTATAIRES PARTENAIRES

Des prestataires partenaires sur chacun de nos déplacements afin de **maitriser parfaitement la qualité de nos prestations** sur tous les sujets : aussi bien sur le choix des hôtels, des restaurants, sur la partie transferts et activités.

# RSE & ASSURANCES

## RSE

### NOS ENGAGEMENTS

Au total, plus de 20 000 voyageurs partent avec MyComm chaque année afin d'assister à de grands événements sportifs/culturels en France et à l'étranger.

De ce fait, notre agence se doit d'agir pour un tourisme durable et respectueux de la planète. Entourés de labels (EcoVadis, Fair Play For Planet) et d'associations expertes (1 Maillot pour la Vie, Mécénat Chirurgie Cardiaque Enfants du Monde, A Tree for You), nous encrons chaque jour, un peu plus, notre engagement RSE dans l'ADN de notre activité.

## NOS ASSOCIATIONS



## NOS LABELS



## ASSURANCES

Afin de partir en toute tranquillité et sérénité, nous vous proposons notre grille d'assurances pour vos prochains voyages. Découvrez nos nouveaux produits mis en place spécialement pour vous.

	ASSURANCE ANNULATION	ASSURANCE MULTIRISQUES	ASSURANCE MULTIRISQUES PREMIUM
Annulation Médical / Décès	X	X	X
Annulation Toutes Causes justifiées	X	X	X
Annulation cause épidémie, pandémie	X	X	X
Annulation Premium*			X
Perte de Bagages		X	X
Assistance Rapatriement		X	X
Départ & Retour Manqué			X
Interruption de séjour		X	X
Accident de voyage			X
Retour Impossible		X	X
Budget (% du prix du voyage / package)	2,5 %	3,3%	4,40%

\* Annulation Premium : émeute, attentat, acte de Terrorisme, pollution ou catastrophe naturelle sur le lieu du séjour, grève du personnel de la compagnie aérienne et/ou de l'aéroport, cessation d'activité d'un prestataire due à sa défaillance financière



# MYCOMM

## *Expériences*

MYCOMM  
90 rue Paul Bert,  
LYON 69003

Service réservations

+33 1 84 76 22 35

[collection-infini@mycomm.fr](mailto:collection-infini@mycomm.fr)

CONTACT

**MYCOMM.**